

ウェブ問診機能リリースのお知らせ
～歯科医院における診察効率の向上と患者様サービス向上に貢献～

クロステックグループである株式会社ジェニシス(本社:神奈川県横浜市、代表取締役社長:萩原哲也)は、2025年1月23日より、歯科予約管理・経営支援システム「DentNet」における新たな機能として、ウェブ問診機能の提供を開始することをお知らせいたします。

■本サービスの概要

歯科医院の予約日までの期間にて、患者様が都合の良い時間帯でスマートフォンやパソコンを使って問診票を入力できるサービスです。入力内容結果は電子カルテと自動で連携されるため、医院様は診療時においてスムーズに確認することができます。

■本サービスの特徴・強み

- ① ご自宅で既往歴や服薬情報などを確認しながら入力できるため患者様にとって親切、便利です。
- ② 事前に問診内容を予約表から確認できるので患者さまの来院モチベーションを押し量ることができます。
- ③ 小児の患者様など、受診者と記入者が異なる場合それぞれの意向や希望を確認しやすいです。

ご興味のある医院様は、本プレスリリース最下部に記載の<本件に関するお問い合わせ>、または、DentNetホームページ内の「お問い合わせ・ご相談」(<https://www.dentnet.org/contact/>)よりお気軽にお問い合わせください。これからも「使いやすく、便利」なサービスの提供に努めてまいります。

なお、本サービスの詳細については、次ページよりご確認いただけます。

【株式会社ジェニシス 会社概要】

- ・ 設立：1993年12月
- ・ 資本金：1,500万円
- ・ 本社所在地：神奈川県横浜市港北区新横浜 3-17-2 友泉新横浜ビル 2階
- ・ 代表者：代表取締役社長 萩原哲也
- ・ URL：<https://www.genesis-net.co.jp/>

<本件に関するお問い合わせ>
株式会社ジェニシス 営業チーム
TEL:045-755-7711 FAX:045-755-7712
Email:dentsale@genesis-net.co.jp

【ウェブ問診機能3つのPOINT】

① 自宅で簡単入力

既往歴や服薬情報を確認しながら入力できる為、患者様にとって非常に親切で便利です。

② 事前確認で安心

問診内容を予約表から事前確認できるので、患者様の来院モチベーションを把握しやすくなります。

③ 多様なニーズ対応

小児の患者様など、受診者と記入者が異なる場合でも、それぞれの意向や希望を確認しやすいです。

ご予約後、予約日までの期間において、患者様のご都合の良い時間帯でご記入頂けるのが大きな特徴です。小児の患者様のように問診票の記入者と治療を受ける方が異なる事から双方の方針を確認しておきたい場合や、矯正相談のように患者様のご希望を事前に把握しておいた方がスムーズな場合などに、特に便利です。問診票の記入時間を確保するために少し早めのご来院も不要となり、完全予約制を実現します。診療効率の向上と患者様サービス向上にお役立ちする機能がウェブ問診です。

1 ウェブ予約取得後に自動で問診記入メールを送信！

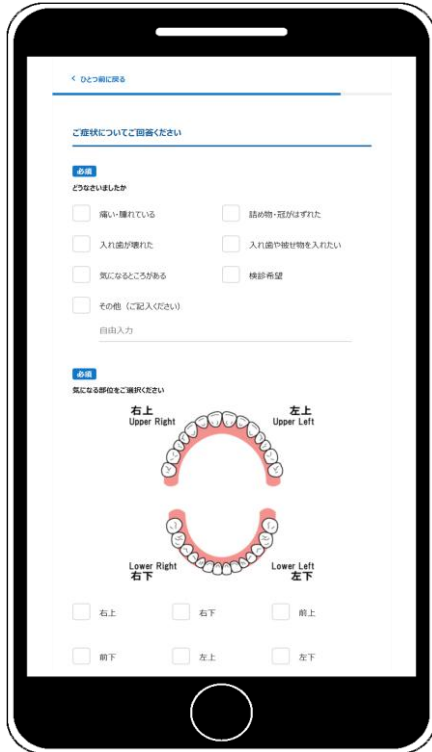


自宅で、確認しながら入力できるから安心だね。

2 事前に問診内容を確認できるから要点を絞ったカウンセリングができる！



当院を選んだ要因は…全顎治療をご希望で…血圧が少し高めですね…



- ✓ 来院前に主訴が分かるため、翌日の診療準備や朝礼での指示出しがもっと明確になります。全顎治療を希望の患者様は手厚く対応しましょう！
- ✓ デントネットの患者・予約情報と連携できます。来院経路がウェブ予約の場合、取得後にウェブ問診記入促進メールを自動送信するため便利です。
- ✓ 初診、再初診の来院動向は医院のファンを探るパラメータとして重要です。ウェブ問診利用者の特化した統計機能を実装。来院経路を分析できます。
- ✓ アンケートとしてもご利用頂けます。院内研修結果の取りまとめや、患者様への満足度アンケート実施などにもご活用ください。
- ✓ 患者様の入力内容結果を簡単にコピーできます。他、電子カルテとの連携も容易です。

ウェブ問診機能のご案内

◆患者画面：スマートフォンで操作しやすい、大きい文字で見やすい事に留意しました。

＜ ひとつ前に戻る

当院にかかるのは初めてですか？

はじめて受診する

当医院に初めて来院頂く方はこちらからご記入ください。

以前、受診したことがある

1度でも来院頂いた事がある方はこちらからご記入ください。

わからない

過去の来院履歴が分からない方はこちらからご記入ください。ご記入内容に基づいてご案内させていただきます。

＜ ひとつ前に戻る

問診票を選択してください

問診票

スムーズな診療のためにご記入をお願いいたします。

小児用問診票

12歳以下の患者様はこちらの問診票をご記入ください。

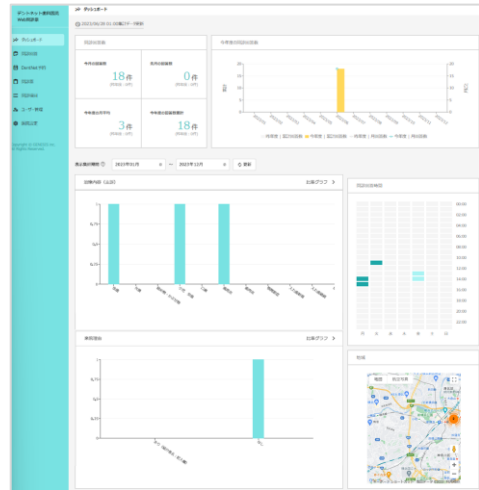
「以前、受診した事がある方」を選択した方は、デントネットの患者情報と自動連携するため氏名や住所などの基本情報の入力不要です。

一般用、小児用など複数の問診票を作成、利用できます。

◆医院画面：患者様の入力状況や予約情報との連携が分かりやすいように工夫しました。

診察券番号	患者姓名(漢字)	患者姓名(かな)	回答紐づき
a0269		てすと じろう	未
1000	テスト 次郎	てすと じろう	未
1	横浜 太郎	よこはま たろう	済
208	目田 崇浩	めいだ たかひろ	未

患者様から問診回答があり未読の場合、数字で未読がある事をお知らせします。予約と問診回答が紐づいているかどうか、一覧で確認できます。



問診回答を元に初診と再初診に特化した統計情報を自動生成します。回答数（初診と再初診の件数）、来院エリア（エリアマーケティング）、来院経路（主訴や広告媒体）などの固定項目に加え、医院様独自の問診項目も統計情報に加える事ができます。